

Parametry techniczne

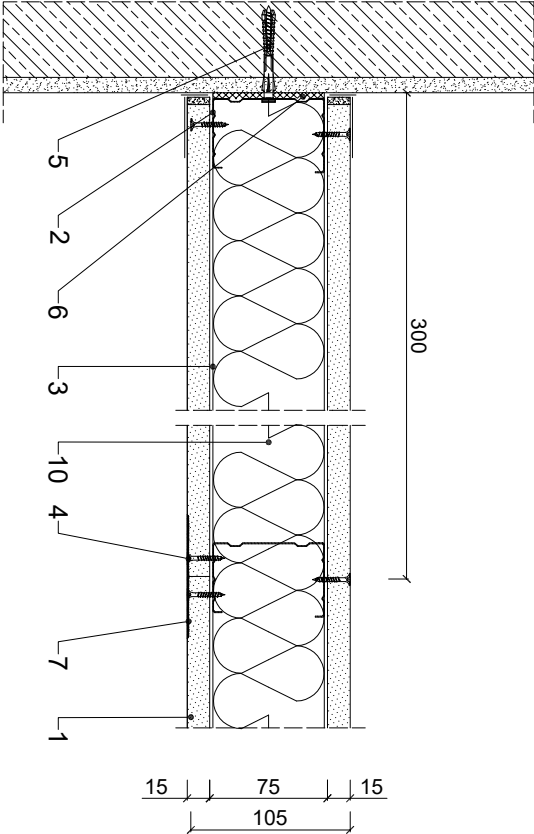
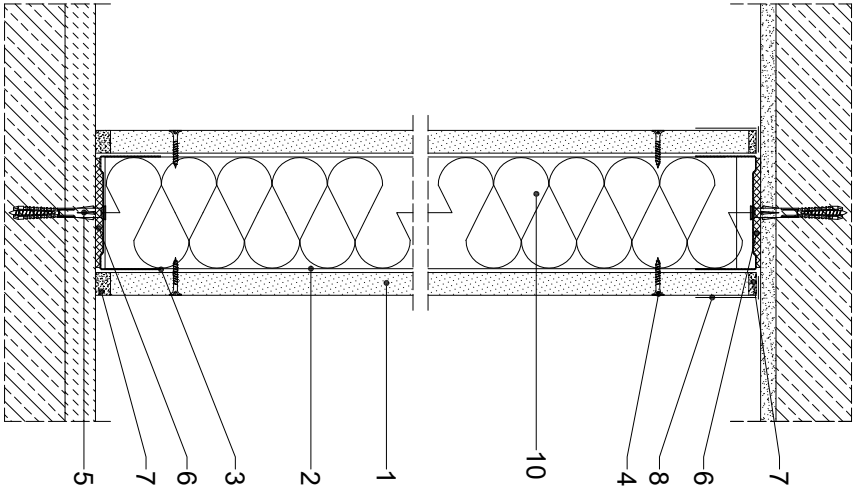
KLASA ODPORNOŚCI OGNIOWEJ EN ¹⁾	GRUBOŚĆ	MASA		MAKSYMALNA WYSOKOŚĆ ²⁾ H	PLYTY GIPSOWO-KARTONOWE RIGIPS PRO ³⁾	RODZAJ PROFILU RIGIPS	WYPEŁNIENIE WEŁNA MINERALNA		
		G	M						
								[mm]	[kg/m ²]
EI 60 ¹⁾ REI 60 ²⁾	105	31	6500		Fire+ typ DF lub Fire+ Hydro DFH2 gr. 1x15 mm	CW/UW 75 ULTRASTIL	Wełna ¹⁾ gr. 50 mm ISOVER Aku-Pyła / Akuplat + lub Polterm Uni		

1) Klasa odporności ogniowej na podstawie Krajowej Oceny Technicznej TRB-KOT/2018/0719, odpowiednio dla określonej wełny mineralnej o grubości co najmniej 100 mm i 50 mm.
2) Ścianę dzielową Rigips mogą być także łukowe, szkarpiaste i skośne, oddzielone przemieszczającymi się elementami konstrukcyjnymi.
3) EN - Klasa odporności ogniowej wg PN-EN 13501-2.
4) W zakresie odporności ogniowej.
5) Płyta gipsowo-kartonowa RIGIPS typ DF-FH1 lub płyty gipsowe RIGIPS typ GKF-F, GKF-FH1 mogą być stosowane zamiennie z płytami gipsowo-kartonowymi typu A, Hydro typ H2, Fire typ F, Fire typ F1 lub Fire typ F1H2.

Zapotrzebowanie materiałowe na 1m²

MATERIAŁ	ZUŻYCIE
1 Płyta gipsowo-kartonowa RIGIPS PRO Fire+ typ DF lub Fire+ Hydro typ DFH2 gr. 15 mm	2,00 m ²
2 Profil Rigips CW 75 ULTRASTIL	3,60 m
3 Profil Rigips UW 75 ULTRASTIL	0,70 m
4 Wkręt Rigips TN 25 co 250 mm	48,00 szt
5 Kołek rozporowy min Ø 6 co max 1000 mm	1,50 szt
6 Taśma uszczelniająca piankowa Rigips szer. 70 mm	1,10 m
7 Masa szpachlowa konstrukcyjna RIGIPS: VARIO, Premium Light, Q1 Zaczyna, SUPER	0,50 kg
8 Taśma spoinowa Rigips	2,80 m
9 Masa szpachlowa wykończeniowa RIGIPS: Premium Light, ProMix Finish Plus, Q2-Q3 Kończy, GOTOWA Q2-Q3 Kończy lub SUPER	0,20 kg
10 Wełna mineralna szklana lub skalna np. ISOVER Aku-Pyła / Akuplat+ lub Polterm Uni	1,00 m ²

Należy materiałowo mniej charakteryzować przybliżony i nie zawierają odpadów



Saint-Gobain Construction Products Polska Sp. z o.o.
Biuro RIGIPS w Warszawie
ul. Cybernetyki 9, 02-677 Warszawa
Biuro Doradztwa Technicznego: 800 163 121
E-mail: doradcy.techniczny@saint-gobain.com
rigips.pl
BDO 000006702

Obiekt:			
Lokalizacja:			
Tytuł rysunku:			
Ściana dzielowa Rigips 3.40.022			
klasa odporności ogniowej EI(REI) 60			
Data:	Skala:	Nr detalu:	Opis:
	1:5	3.40.022	